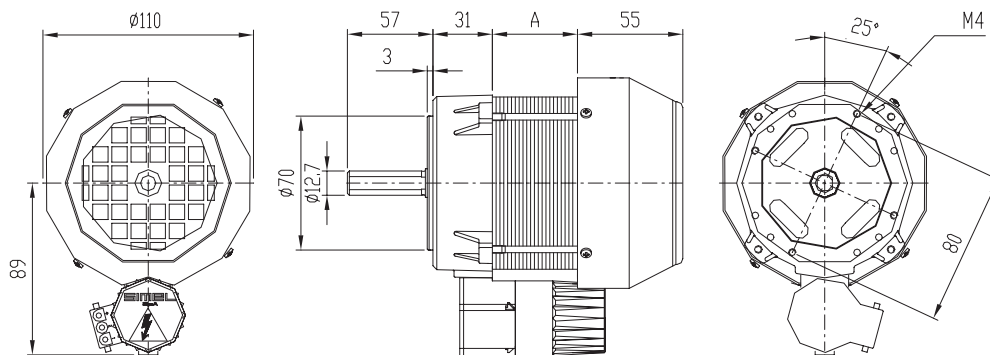


Fan Cooled Motors series 2000
Moteurs auto-ventilés série 2000
Motores autoventilados de la serie 2000

Motors series 2000/Moteurs série 2000/Motores de la serie 2000

Fan Cooled Motors /Moteurs auto-ventilés/Motores autoventilados



Application

Oil and Gas Burners
Radiant Tube, Portable Heaters

Application

Brûleurs gaz, Tubes radiants
Générateurs d'air chaud portables

Aplicación

Quemadores de gas, Tubos radiantes
Generadores de aire caliente portátiles

Motor Type Type Tipo	Output Puissance Potencia	Amps.	Capacitor Condensateur Condensador
	Wr		Vn450
2068	50	0.45	µF2
2066	60	0.43	µF3.5
2067	70	0.6	µF4
2069	75	0.6	µF3.5
2070	90	0.7	µF4
2005	100	0.75	µF4
2073	110	0.8	µF5
2076	125	0.9	µF5
2042	150	1.1	µF6.3
2040	200	1.4	µF6.3
2197	250	1.7	µF8
2105	300	2.0	µF10
2106	350	2.6	µF14

En

Class B and Class F fan cooled motors
Main skill of this series are the small dimension and the big versatility between shape and powers All those motors could be assembled to the application using 14 different kind of flange (See Flange at page 15)
IP degree of protection from IP 20 up to IP 55

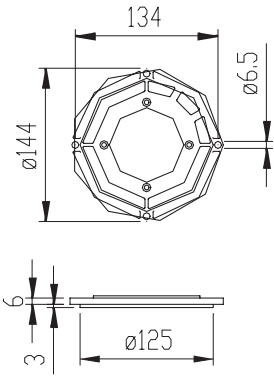
F

Moteurs asynchrones monophasés auto-ventilés disponibles aussi bien en classe B qu'en classe F. Moteurs de petites dimensions mais extrêmement versatiles sur le plan des formes et des puissances, conçus pour travailler dans des locaux affichant des températures de service très élevées.
Ils peuvent être reliés à l'appareil au moyen de 14 types de brides interchangeable (cf. page 15).
Enfin, ils peuvent être construits avec n'importe quel degré de protection compris entre IP20 et IP55.

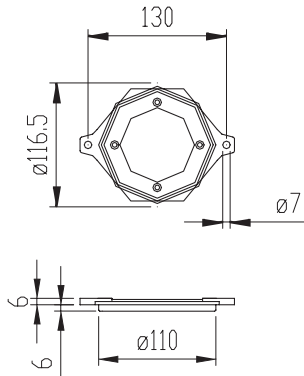
S

Motores asincronos monofásicos autoventilados disponibles tanto en clase B como en clase F. Motores de reducidas dimensiones pero muy versátiles en sus formas y potencias, proyectados para trabajar en entornos con elevadas temperaturas de actuación.
Pueden acoplarse a la aplicación por medio de 14 tipos de bridas intercambiables (consúltese la pág. 15).
Además pueden construirse con cualquier grado de protección entre IP20 e IP55

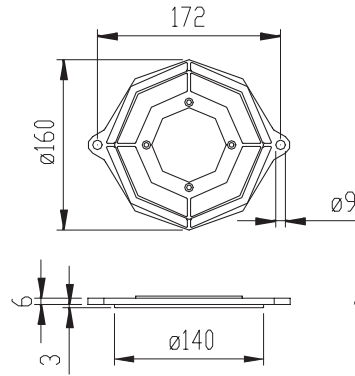
F1



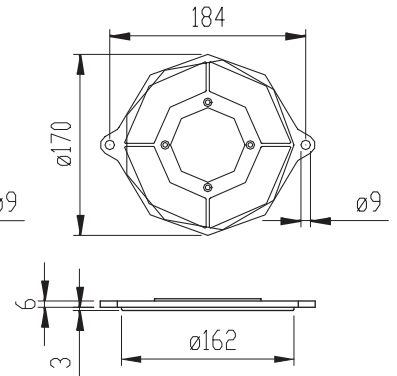
F2



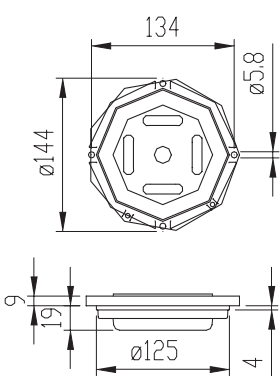
F3



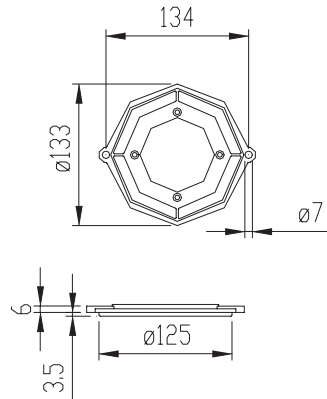
F4



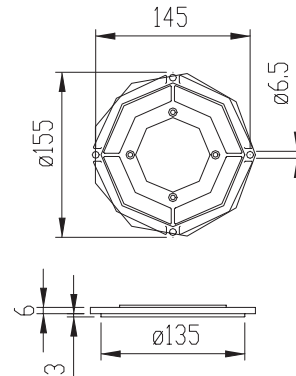
F5



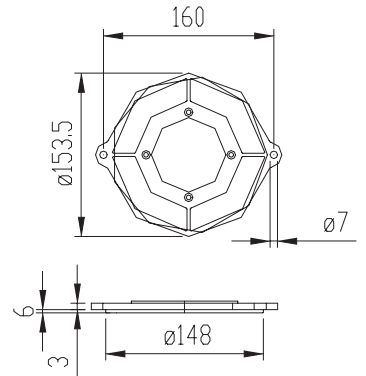
F6



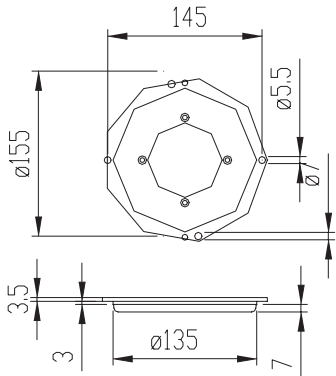
F7



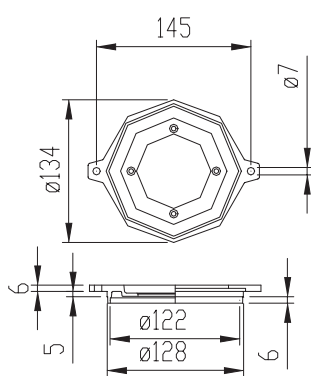
F8



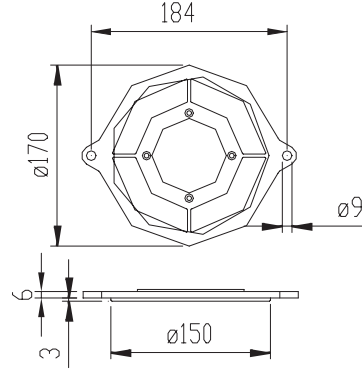
F9



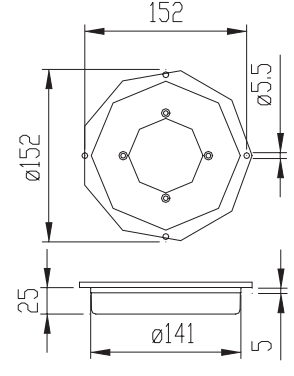
F10



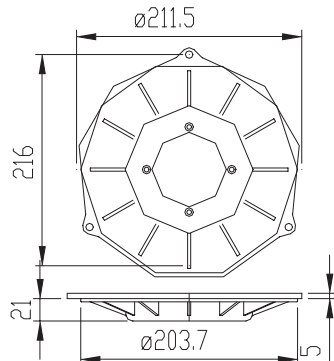
F11



F12



F13



F17

